

Lime | Paint Stucco

NL LimePaint en LimeStucco zijn VOC-vrij, worden geleverd in poedervorm en ter plaatse aangemaakt met water. LimePaint en LimeStucco worden ingekleurd met Stoopen & Meeüs-poederpigmenten.

Stoopen & Meeüs heeft voor LimePaint en LimeStucco een productsysteem van voorbereiding tot en met bescherming. Meer informatie over deze opbouw en over (de voorbereiding van) de ondergrond vindt u op de meest recente versie van de technische fiche. Wij adviseren om elke soort bescherming eerst op een representatief staal te testen.

Voor het beste resultaat kunnen professionele plaatsers een van onze decoratieve opleidingen volgen. LimePaint en LimeStucco worden gebruikt voor decoratieve afwerkingen op muren en plafonds binnenshuis.

FR LimePaint et LimeStucco ne contiennent pas de COV, sont fournis sous forme de poudre et sont gâchés sur place au moyen d'eau. LimePaint et LimeStucco sont mis à la teinte à l'aide des pigments en poudre de Stoopen & Meeüs.

Stoopen & Meeüs dispose d'un système de produits pour LimePaint et LimeStucco, depuis la préparation jusqu'à la protection. Pour en savoir plus sur ce système et sur le support (et sa préparation), consultez la dernière version en date de la fiche technique. Nous vous recommandons de tester tout type de protection au préalable sur un échantillon représentatif.

Pour obtenir le meilleur résultat, les poseurs professionnels peuvent suivre une de nos formations en techniques décoratives. LimePaint et LimeStucco sont utilisés pour les finitions décoratives sur murs et plafonds, à l'intérieur.

EN LimePaint and LimeStucco are VOC-free. They are supplied in powder form and mixed with water on site. LimePaint and LimeStucco are coloured using Stoopen & Meeüs power pigments.

Stoopen & Meeüs has a total product system for LimePaint and LimeStucco, from preparation to protection. For more information about this and about (how to prepare) the substrate, please see the most recent version of the technical data sheet. We advise you to test all types of protection on a representative sample first.

For the best results, professional users can follow one of our decorative techniques training courses. LimePaint and LimeStucco are used for decorative finishes on indoor walls and ceilings.

DE LimePaint und LimeStucco sind VOC-frei, werden in Pulverform geliefert und vor Ort mit Wasser angerührt. LimePaint und LimeStucco werden mit Pulverpigmenten von Stoopen & Meeüs eingefärbt.

Stoopen & Meeüs hat für LimePaint und LimeStucco ein komplettes Produktsystem entwickelt, das von der Vorbereitung bis zum Schutz reicht. Nähere Angaben über den Aufbau sowie den Untergrund (und seine Vorbereitung) stehen in der aktuellen Version des technischen Datenblatts. Wir empfehlen Ihnen jede Art Schutz zuerst auf einem repräsentativen Muster zu testen.

Für das beste Ergebnis können professionelle Verarbeiter an einer unserer Schulungen für dekorative Techniken teilnehmen. LimePaint und LimeStucco werden für dekorative Gestaltungslösungen auf Wänden und Decken in Innenräumen verwendet.

ES LimePaint y LimeStucco no contienen COV, se suministran en polvo y se mezclan con agua en el lugar mismo donde se va a usar. LimePaint y LimeStucco se colorean con pigmentos en polvo de Stoopen & Meeüs.

Stoopen & Meeüs cuenta con una gama de productos para LimePaint y LimeStucco, desde la preparación hasta la protección. Puede obtener más información sobre esta estructura y sobre (la preparación de) la superficie en la versión más reciente de la ficha técnica. Nuestra recomendación es que pruebe primero cada tipo de protección en una muestra representativa.

Para lograr los mejores resultados posibles, los instaladores profesionales pueden seguir uno de nuestros cursos de formación decorativa. LimePaint y LimeStucco se utilizan para acabados decorativos de paredes y techos en interiores.



since 1894 by

**STOOPEN
& meeûs**

NL Zijdezachte muren met een natuurlijke uitstraling en warme kleuren. Door kleine verschillen in laagdikte en structuur bij het aanbrengen van LimePaint (kalkverf) of van LimeStucco (kalkpleister) ontstaan subtiele kleurnuances.

- ✓ Premiumkwaliteit
- ✓ Hoge vochtregulerende werking
- ✓ Mat, mineraal, milieuvriendelijk en duurzaam
- ✓ Strak egaal of met kleurnuances

De pigmenten van Stoopen & Meeüs kleuren LimePaint en LimeStucco in. Het is aangewezen om de afwerking eerst op een staal te testen om de invloed op de kleur, de intensiteit en het uitzicht samen met de applicatietechniek te evalueren.

FR Des murs doux comme la soie, à l'aspect naturel et aux couleurs chaudes. Les petites différences d'épaisseur de couche et de texture lors de l'application de LimePaint (peinture à la chaux) ou de LimeStucco (enduit à la chaux) créent de subtiles nuances de couleur.

- ✓ Qualité supérieure
- ✓ Haute action régulatrice d'humidité
- ✓ Mate, minérale écologique et durable
- ✓ Uniforme ou avec des nuances de couleur

Les pigments de Stoopen & Meeüs colorent LimePaint et LimeStucco. Nous recommandons de réaliser au préalable un échantillon de la finition, afin d'évaluer l'influence sur la couleur, l'intensité et l'apparence en association avec la technique d'application.

EN Silky soft walls with a natural look and feel enhanced by warm colours. Small differences in layer thickness and texture when applying LimePaint (lime paint) or LimeStucco (lime plaster) create subtle colour nuances.

- ✓ Premium quality
- ✓ High moisture-regulating effect
- ✓ Matte, mineral, environmentally friendly and durable
- ✓ Smooth or with a range of shades

LimePaint and LimeStucco are coloured by pigments from Stoopen & Meeüs. Testing the finish on a sample is recommended in order to assess the effect on the colour, intensity and appearance in conjunction with the application technique.

DE Seidige Wände mit warmen Farben und natürlicher Seidige Wände mit warmen Farben und natürlicher Ausstrahlung. Kleine Unterschiede in der Schichtdicke und Textur beim Auftragen von LimePaint (Kalkfarbe) oder LimeStucco (Kalkputz) erzeugen subtile Farbnuancen.

- ✓ Spitzenqualität
- ✓ Hohe feuchtigkeitsregulierende Wirkung
- ✓ Matt, mineralisch, umweltfreundlich und nachhaltig
- ✓ Einfarbig schlicht oder mit Farbnuancen

Mit den Pigmenten von Stoopen & Meeüs werden LimePaint und LimeStucco gefärbt. Es wird empfohlen, das Auftragen zunächst an einer versteckten Stelle zu testen, um den Einfluss auf Farbe, Intensität und Aussehen in Kombination mit der Verarbeitungstechnik zu beurteilen.

ES Paredes lisas como la seda con un aspecto Paredes lisas como la seda con un aspecto natural y colores cálidos. Las pequeñas diferencias de grosor de capa y textura al aplicar LimePaint (pintura a la cal) o LimeStucco (enlucido de cal) crean sutiles matices de color.

- ✓ Calidad premium
- ✓ Gran efecto regulador de humedad
- ✓ Mate, mineral, respetuoso con el medio ambiente y sostenible
- ✓ Muy uniforme o con matices de color

Los pigmentos de Stoopen & Meeüs le dan color a LimePaint y a LimeStucco. Se recomienda probar primero el acabado en una muestra, para apreciar la influencia sobre el color, la intensidad y el aspecto junto con la técnica de aplicación.

Stoopen & Meeüs nv-sa
Van Praetstraat 22
2660 Hoboken
Belgium
T +32 3 825 00 55

www.stoopen-meeus.com



since 1894 by

**STOOPEN
& meeûs**



since 1894 by

**STOOPEN
& meeûs**

Lime | Paint Stucco

KALK | CHAUX | LIME | CAL

Ambachtelijke, traditionele muren die ademen

Des murs artisanaux, traditionnels, qui respirent

Artisanal, traditional walls that breathe

Handwerkliche, traditionelle Wände, die atmen

Paredes tradicionales artesanales que respiran





100 Natura



260 Dune 5%



213 Ubar 5%



215 Summer 10%



240 Corn 15%



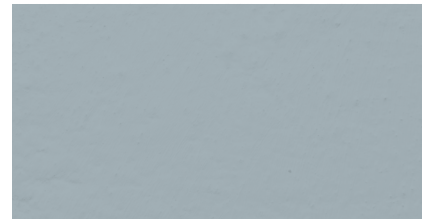
117 Takia 15%



204 Cotton 5%



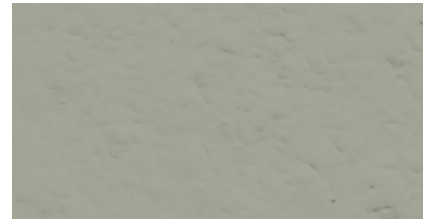
147 Thera 5%



236 Dove 5%



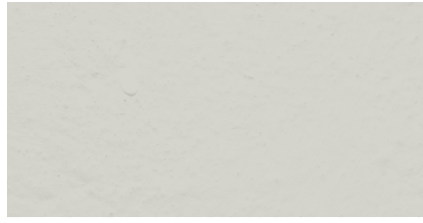
233 Jade 10%



207 Nautilus 10%



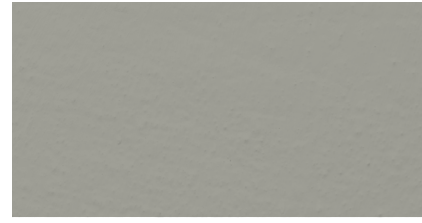
226 Neptune 15%



113 Stonehenge 5%



138 Lute 5%



124 Gabbro 5%



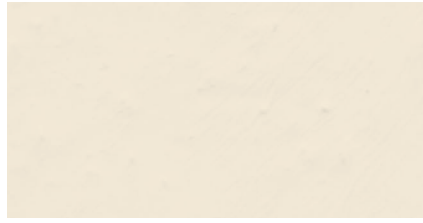
123 Matala 10%



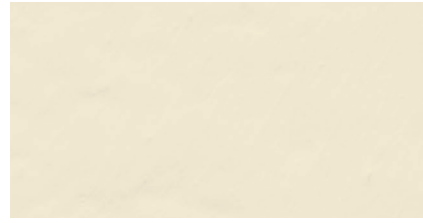
141 Parana 15%



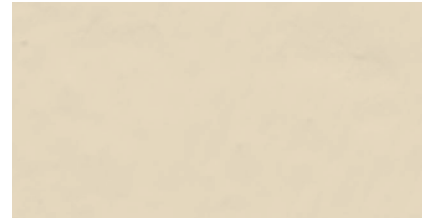
129 Mari 15%



203 Enamel 5%



201 Wool 5%



216 Jute 5%



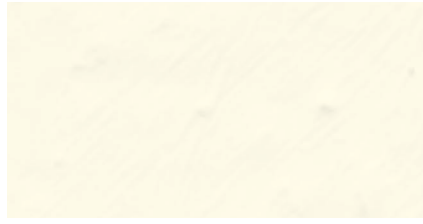
131 Khorsabad 5%



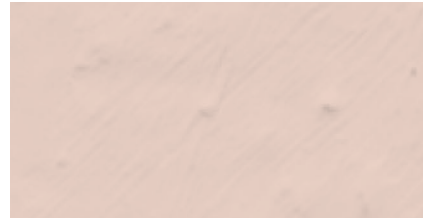
102 Palmira 15%



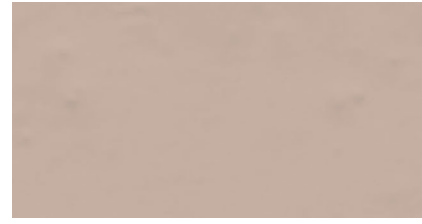
230 Terra 10%



101 Ivory 5%



224 Rose 5%



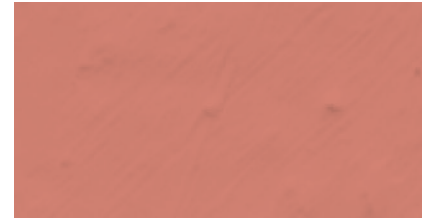
225 Mist 5%



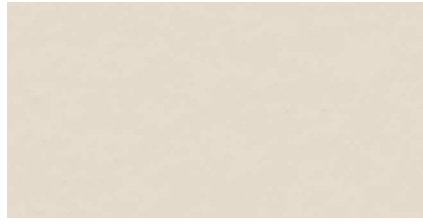
127 Assyria 10%



242 Malaga 10%



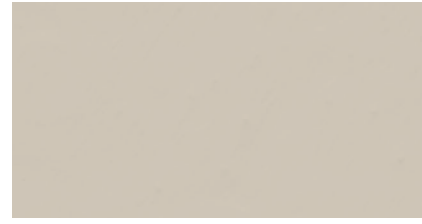
108 Pompei 15%



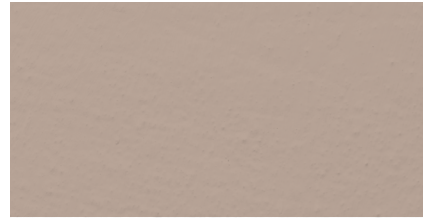
258 Mushroom 5%



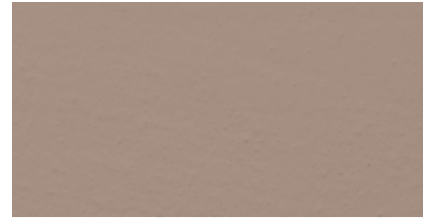
257 Blossom 5%



259 Moleskin 5%



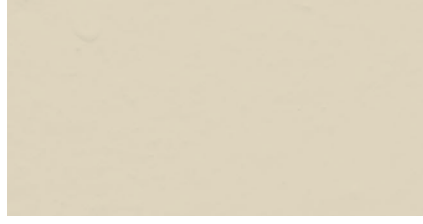
146 Campania 5%



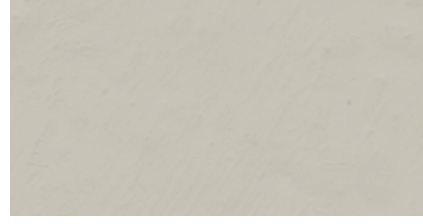
146 Campania 10%



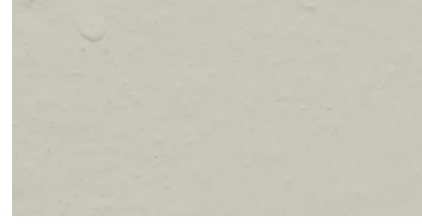
146 Campania 15%



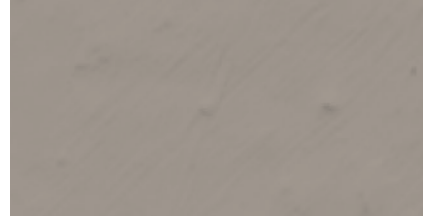
200 Levant 5%



221 Silk 5%



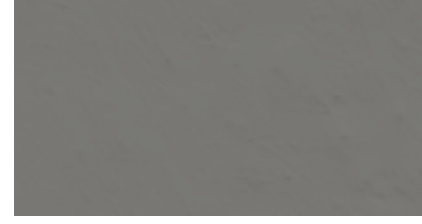
118 Samaria 5%



222 Winter 15%



133 Doleriet 15%

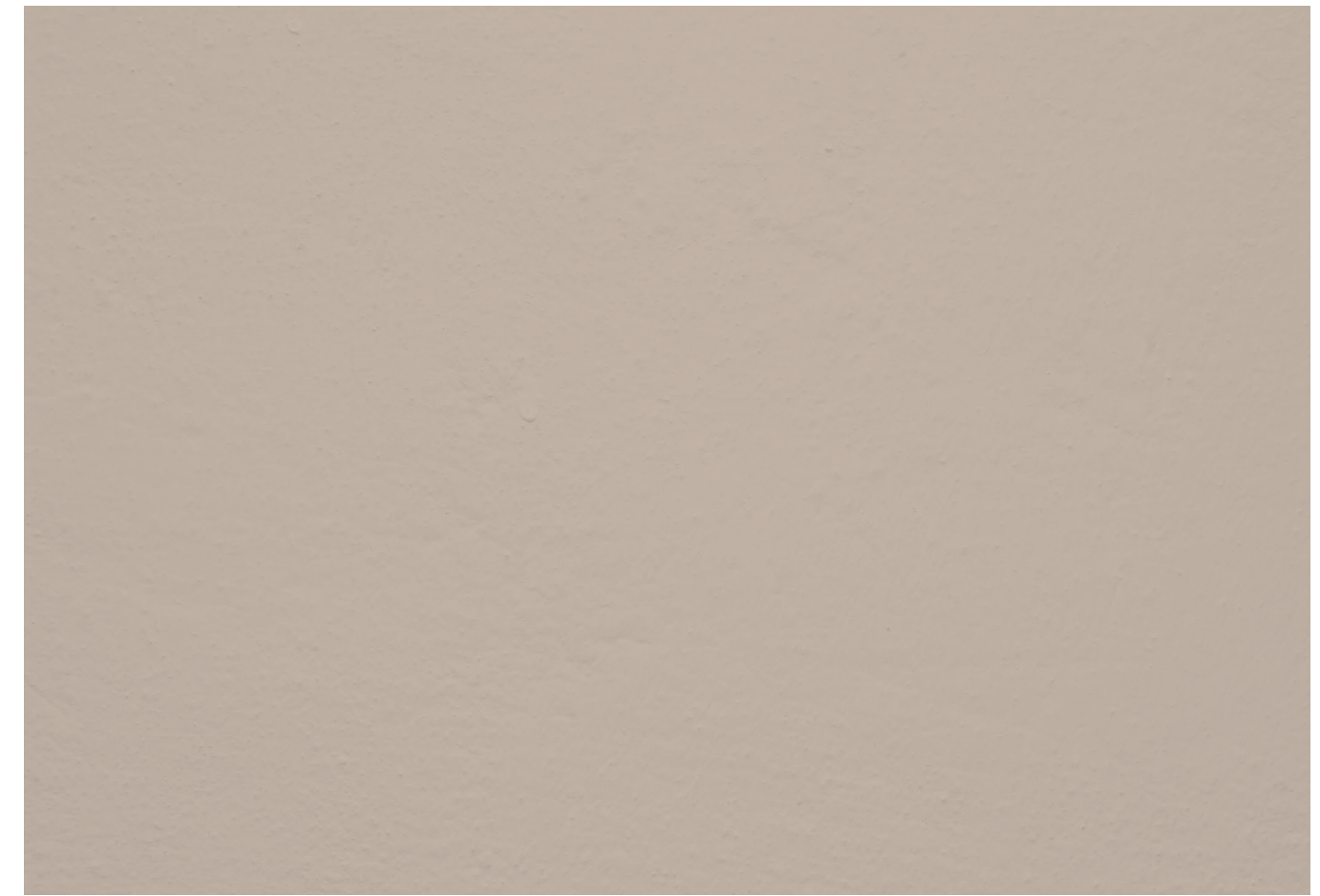


115 Basalt 15%



122 Valeriano 5%

LimePaint - Geborsteld | Brossé | Brushed | Gestrichen | Cepillado



111 Celadon 5%

LimeStucco - Gespateld | Appliqué à la spatule | Applied by spatula | Gespachtelt | Puesto con espátula

Algebeide kleuren kunnen afwijken van de werkelijke kleuren. Les couleurs illustrées peuvent différer des couleurs réelles. Colours shown may vary from the actual colours. Die gezeigten Farbtoone können von den wirklichen Farben abweichen. Los colores que se muestran pueden diferir de los reales.